



KHỞI ĐỘNG





TỰ NHIÊN VÀ XÃ HỘI

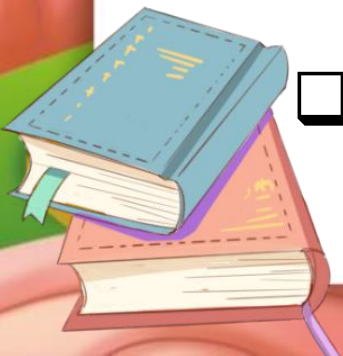
Thứ ... ngày ... tháng ... năm ...

BÀI 19: TỰ BẢO VỆ MÌNH



Yêu cầu cần đạt

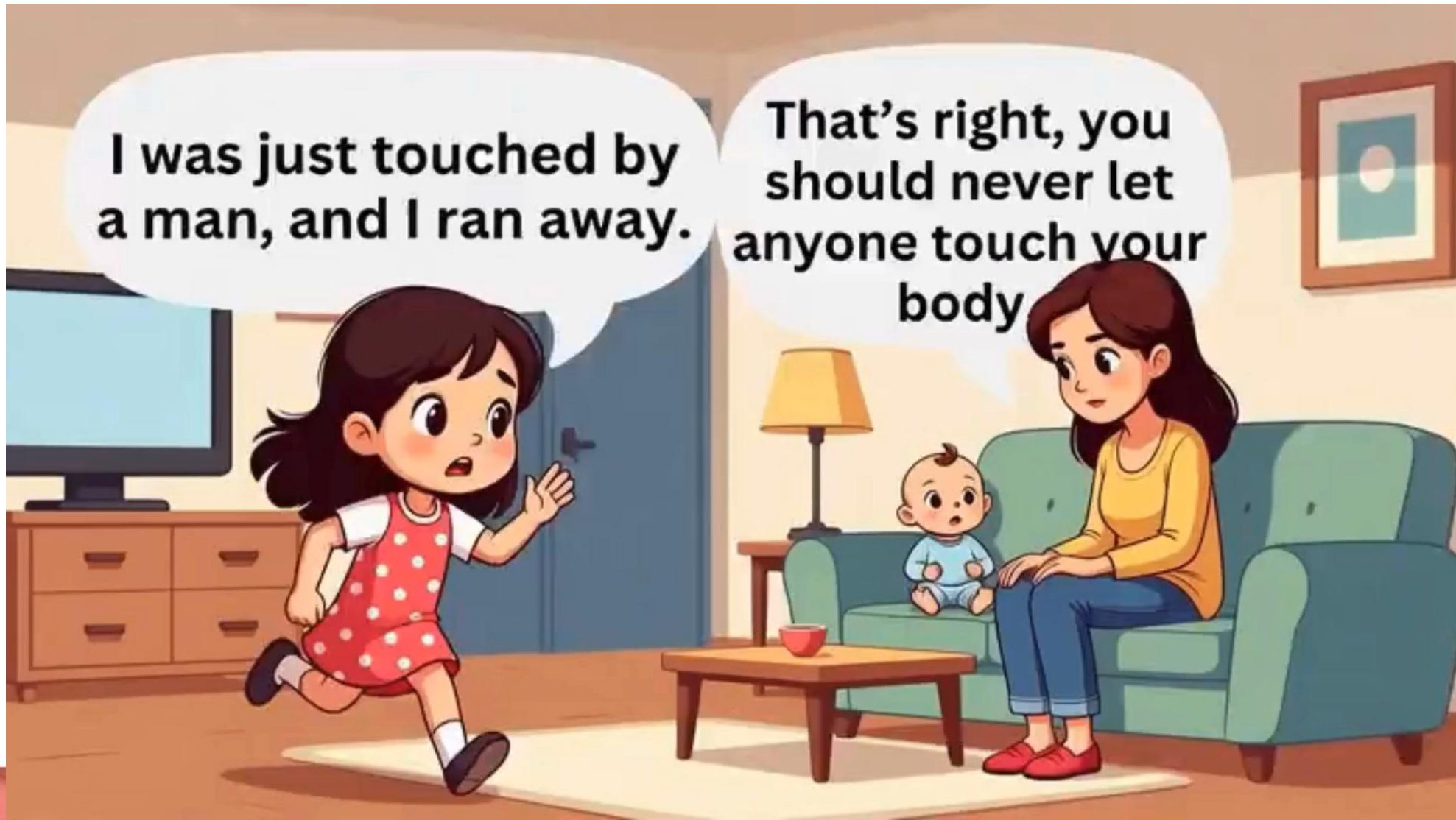
- Xác định được vùng riêng tư của cơ thể cần được bảo vệ; phân biệt được những hành động chạm an toàn, không an toàn.
- Nhận biết được những tình huống không an toàn và biết cách xử lí một cách phù hợp để đảm bảo an toàn cho bản thân. Biết nói không và tránh xa người có hành vi động chạm hay đe dọa đến sự an toàn của bản thân và biết nói với người lớn tin cậy khi gặp tình huống không an toàn để được giúp đỡ.
- Có ý thức tự giác bảo vệ thân thể, tránh bị xâm hại.



KHÁM
PHÁ

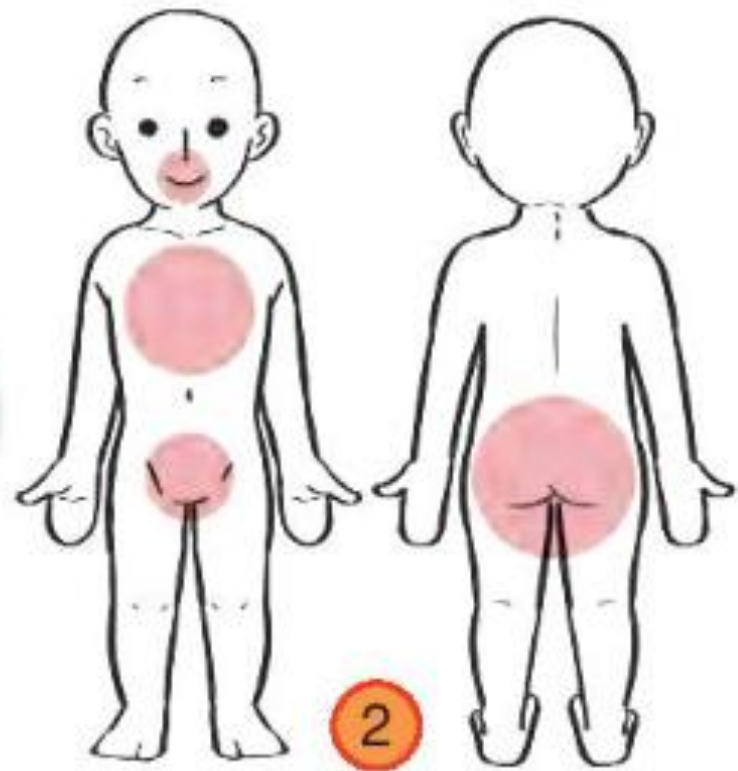


Em hãy kể tên những bộ phận trên cơ thể người không được cho người khác chạm vào.





Không được cho người khác chạm vào miệng, ngực, giữa hai đùi và mông của mình.



THỰC HÀNH



Hành động nào dưới đây là an toàn, không an toàn?



CHIA SẺ TRƯỚC LỚP



Là người thân trong gia đình nhất là bố mẹ có thể ôm, bế và áp má để thể hiện tình cảm.

CHIA SẺ TRƯỚC LỚP



Khi bị người lạ chạm vào người, các em hãy từ chối và kêu to lên.

CHIA SẺ TRƯỚC LỚP



Khi các em còn nhỏ chưa tự tắm rửa được, mẹ có thể giúp đỡ tắm cho chúng ta.

CHIA SẺ TRƯỚC LỖP



Khi đá vào chân bạn sẽ gây thương tích cho bạn. Khi gặp tình huống này các em hãy báo cho thầy cô giáo.

CHIA SẺ TRƯỚC LỚP



Bác sĩ có thể khám và chạm vào các vùng riêng tư của chúng ta khi có sự có mặt của bố mẹ.

CHIA SẺ TRƯỚC LỚP



Khi bị các anh lớn bắt nạt, các em hãy báo cho thầy cô hoặc người lớn biết nhé.

VẬN DỤNG



**Nếu gặp tình huống không
an toàn, em sẽ làm gì?**





CÁN BỘ BẢO VỆ TRẺ EM

CHA MẸ VÀ NGƯỜI CHĂM SÓC

TRẺ EM



BẢO VỆ TRẺ EM LÀ TRÁCH NHIỆM CỦA TẤT CẢ MỌI NGƯỜI

DẶN DÒ



CHÚC CÁC EM
HỌC TỐT!



Cảm ơn!

Chân thành cảm Quý Thầy Cô đã yêu thích, tin tưởng và ủng hộ Hương Thảo – Zalo 0972115126!

Mong rằng tài liệu này sẽ giúp Quý Thầy Cô gặt hái được nhiều thành công trong sự nghiệp trồng người.

Để biết thêm nhiều tài nguyên hay các bạn hãy truy cập Facebook: <https://www.facebook.com/huongthaoGADT>